

МИР – ЭТО НАША ПЛОЩАДКА ДЛЯ ИГР

Нет ничего более важного, чем ваше свободное время. Именно поэтому компания BRP ищет идеи и разрабатывает новые пути в техническом спорте для того, чтобы вам не приходилось скучать. На воде и снегу, на дорогах и вне дорог, наша жажда приключений вдохновляет нас на создание все новых машин для отдыха. Мы понимаем, что земля и вода для нас



вовсе не игрушки – мы преданно их бережем. Наша жажда адреналина рождает желание безопасности пользователей, ставя его во главу угла. Каждый посетитель наших салонов может рассчитывать на самые захватывающие и трогательные эмоции, совершив покупку у нас. Потому как свободное время – это всегда самое лучшее время жизни.

www.rosan.com



SKI-DOO® LYNX® SEA-DOO® EVINRUDE® JOHNSON® ROTAX® CAN-AM®



74

225

15

can-am



2014 ЭКИПИРОВКА, АКСЕССУАРЫ И ОРИГИНАЛЬНЫЕ ЗАПАСНЫЕ ЧАСТИ



SPYDER



СДЕЛАЙТЕ ПРАВИЛЬНЫЙ ВЫБОР

ПОГОДНЫЕ УСЛОВИЯ

ЖАРКО ПРОХЛАДНО ХОЛОДНО ДОЖДЬ



ЭКИПИРОВКА ДЛЯ ЖАРКОЙ ПОГОДЫ

КОЛЛЕКЦИЯ DC	■			
КОЛЛЕКЦИЯ SUMMER MESH	■			
КОЛЛЕКЦИЯ CALIBER	■			
КОЛЛЕКЦИЯ VOYAGER	■			
КОЛЛЕКЦИЯ CRUISE	■			



ВСЕСЕЗОННАЯ ЭКИПИРОВКА

КОЛЛЕКЦИЯ KAVALIER	■			
КОЛЛЕКЦИЯ TECH PLUS	■			
ФУНКЦИОНАЛЬНОЕ БЕЛЬЕ	■			



ЭКИПИРОВКА ДЛЯ ДОЖДЛИВОЙ ПОГОДЫ

ДОЖДЕВАЯ КОЛЛЕКЦИЯ RAIN				■
-------------------------	--	--	--	---



ЭКИПИРОВКА

2

Коллекция Cruise	2
Коллекция Caliber	4
Коллекция Voyager	6
Коллекция Summer Mesh	8
Коллекция DC	10
Коллекция Kavalier	12
Коллекция Tech Plus	14
Дождевая коллекция Rain	16
Шлемы	18
Перчатки и обувь	23
Функциональное белье	26
Мужская спортивная одежда	30
Женская спортивная одежда	34
Техническая информация	36
Таблица размеров	37

АКСЕССУАРЫ

38

Аксессуары для родстера Can-Am Spyder RT	38
Аксессуары для родстера Can-Am Spyder ST	54
Система связи	68
Аксессуары для родстера Can-Am Spyder RS	68
Чехлы	80
Колесные диски	82
ЗАПЧАСТИ И ОБСЛУЖИВАНИЕ	84
Необходимые средства по уходу от BRP	86
Масла XPS	88

ОБРАТИТЕ ВНИМАНИЕ НА ДАННЫЕ СИМВОЛЫ В РАЗДЕЛЕ ЭКИПИРОВКИ



МОЛНИЯ ДЛЯ ПРИСОЕДИНЕНИЯ БРЮК К КУРТКЕ

Предотвращает попадание холода под куртку сзади и препятствует сползанию/задиранию брюк/куртки.



СЪЕМНЫЙ УТЕПЛЕННЫЙ КАПОШОН

Для адаптации к любой температуре. Устанавливается в холодную погоду, снимается в жаркую.



ВНУТРЕННИЕ КЛАПАНЫ ДЛЯ СЪЕМНЫХ ЗАЩИТНЫХ НАКЛАДОК

Отделы для вставки съемных защитных накладок.



ВОДОНЕПРОНИЦАЕМЫЙ

Для использования при слабом дожде или в коротких поездках.



100% ВОДОНЕПРОНИЦАЕМОСТЬ

Для использования в любых погодных условиях.



ВЕТРОНЕПРОНИЦАЕМЫЙ

Защитит от попадания холодного воздуха.



РЕГУЛИРУЕМЫЙ КРОЙ

Плотное прилегание к телу.



СВОБОДНЫЙ КРОЙ

Увеличенный крой для свободной посадки на родстере.



+ УВЕЛИЧЕННЫЙ РАЗМЕР

Идеальное решение промежуточных размеров.

ОБРАТИТЕ ВНИМАНИЕ НА СПЕЦИАЛЬНЫЕ ЗНАЧКИ

Они указывают на ключевые особенности продукции:



НОВИНКА

Новая позиция 2014 года.



ИННОВАЦИИ

Позиции, в которых применены передовые технологии BRP, способные помочь Вам достичь нового уровня езды.



ЗНАЕТЕ ЛИ ВЫ?

Интересный факт о продукции в ее описании.



ВИДЕО

Возможность увидеть ролик о продукции на сайте: canam.spyder.com



Соблюдайте правила безопасности и не забывайте об ответственности, которую вы на себя берете. Следуйте инструкциям по безопасности. Всегда соблюдайте местные законы и правила. Всегда надевайте шлем, очки и соответствующую защитную экипировку. Всегда помните, что алкоголь или наркотики за рулем недопустимы. Из-за наших постоянных усилий, направленных на повышение качества продукции, Bombardier Recreational Products Inc. (BRP) оставляет за собой право в любое время, прекращать или изменять технические характеристики, цены, конструкцию, характеристики моделей или оборудования, без каких-либо обязательств. Некоторые показанные модели могут быть оснащены дополнительным оборудованием. Продукция распространяется следующими официальными дистрибьюторами (в зависимости от месторасположения): BRP European Distribution SA, BRP US Inc., BRP Australia Pty Ltd., а также Bombardier Recreational Products Inc.™, ® и логотип BRP являются торговыми марками Bombardier Recreational Products Inc. и аффилированных компаний. Если иначе не обозначено в этом каталоге, знаки ©, ™ и логотип BRP являются торговыми марками Bombardier Recreational Products Inc или ее дочерних компаний. BLUETOOTH является зарегистрированным товарным знаком Bluetooth SIG. Clarino является торговой маркой компании Kuraray Co. Ltd. COOLMAX является зарегистрированной торговой маркой INVISTA для прочных тканей. DRI-LEX является зарегистрированным товарным знаком Faytex Corporation. FOX является торговой маркой компании Fox Racing Канада. GARMIN является зарегистрированным товарным знаком Garmin Ltd. MONOKEY является зарегистрированным товарным знаком GIVI SRL. HELLA является зарегистрированным товарным знаком Hella Inc. USA & Hella Inc. HINDLE является зарегистрированным товарным знаком Hindle Exhaust System. HIPORA является зарегистрированным товарным знаком Kolon Industries. LEXAN является зарегистрированным товарным знаком SABIC Innovative Plastics Holding BV. iPod является зарегистрированным товарным знаком Apple Inc. MAKROLON является зарегистрированным товарным знаком Bayer Material Science AG. OUTLAST® и Not too Hot, Not too Cold® является зарегистрированным товарным знаком Outlast Technologies Inc. PRIMALOFT является зарегистрированным товарным знаком Albany International Corp. QUANTUM является зарегистрированным товарным знаком National Cycle Inc. RAM является зарегистрированным товарным знаком RAM Mounting Systems Inc. SCOTCHGUARD является зарегистрированным товарным знаком 3M Company. SUPERFABRIC® является зарегистрированным товарным знаком HDM Inc. SYMPATEX является зарегистрированным товарным знаком SympaTex Technologies GmbH. TEFLON, TEFLON HT, TEFLON HP и KEVLAR являются зарегистрированными товарными знаками E. I. DuPont de Nemours & Co. TFL COOL SYSTEM является зарегистрированным товарным знаком TFL Company. VELCRO является зарегистрированным товарным знаком Velcro Industries. YKK является зарегистрированным товарным знаком YKK Corporation. Все прочие товарные знаки являются собственностью соответствующих владельцев. © 2013 BRP. Все права защищены.

КОЛЛЕКЦИЯ CRUISE

Экипировка серии Cruise имеет современный высокотехнологичный стиль, соответствующий духу Can-Am Spyder и вашей индивидуальности. При этом она поддерживает вас в сухости, тепле или прохладе, благодаря ключевым особенностям и технологиям.





N КУРТКА CRUISE

- Водонепроницаемая куртка с ветрозащитной и дышащей технологией RPM Max
 - Обработка ткани Тейлон для придания износостойкости
 - Мягкая на ощупь и эластичная ткань
 - Все швы проклеены
 - Слегка укорочена спереди для комфортной посадки на родстер
 - Съёмный легкий утеплитель
 - Ворот с вставкой из кожи наппа
 - Анатомические рукава
 - Вставки из эластичной ткани для дополнительного комфорта и свободы движения
 - Вентиляционные отверстия в области груди и на спине
 - Регулируемые предплечья, плечи и талия
 - Молния для присоединения к куртке.
 - Внутренние карманы для защитных накладок, на спине, локтях и плечах (продаются отдельно)
 - Карман типа Наролеон с легким доступом к МРЗ-плееру;
 - 2 боковых кармана и один нагрудный карман справа
 - Минимум 150 см² отражающих деталей марки ЗМ
 - При сильном дожде может понадобиться дополнительная экипировка серии RAIN;
- Наружная поверхность: Нейлон
Утеплитель: Полиэстер



Серый (09)

Люминесцентный Желтый (26)

Черный (90)

Мужчины • 440669 • S, M, MT, L, LT, XL, XLT, 2XL, 3XL • Серый (09), Люминесцентный Желтый (26), Черный (90)



Песочный (03)

Люминесцентный Желтый (26)

Черный (90)

Женщины • 440670 • XS, S, M, L, XL, 2XL, 3XL • Песочный (03), Люминесцентный желтый (26), Черный (90)

N БРЮКИ CRUISE

- Водонепроницаемая куртка с ветрозащитной и дышащей технологией RPM Max
 - Обработка ткани Тейлон для придания износостойкости
 - Мягкая на ощупь и эластичная ткань
 - Все швы проклеены
 - Вентиляционные отверстия в области бедер на молниях;
 - Эластичная вставка над коленями;
 - Вставки из эластичной ткани над коленями, в области ягодиц и паха для удобства движения;
 - Регулируемые области талии и низа брюк;
 - Боковые молнии на всю длину, позволяющие надевать брюки, не снимая обувь;
 - Молния для присоединения к куртке.
 - Удобный покрой, обеспечивающий дополнительный комфорт во время езды;
 - Внутренние карманы для защитных накладок (продаются отдельно) в области колен;
 - Отражатели
 - Особая система регулировки штанин для уменьшения длины;
 - Если Вы планируете носить экипировку поверх джинсов, брюк или теплого термобелья, заказывайте брюки на размер больше, или примеряйте их на джинсы для того, чтобы определить нужный размер.
 - При сильном дожде может понадобиться дополнительная экипировка серии RAIN;
- Наружная поверхность: Нейлон



Специальный пошив штанин позволяет вам подобрать нужную длину для положения сидя.



Мужчины • 441559 • 30, 32, 34, 34T, 36, 36T, 38, 38T, 40, 40T, 42, 44 • Черный (90) Женщины • 441560 • 4, 6, 8, 10, 12, 14, 16 • Черный (90)

СЪЕМНЫЙ ЛЕГКИЙ УТЕПЛИТЕЛЬ



ОСНОВНЫЕ ШВЫ И ЛОГОТИПЫ ПРОКЛЕЕНЫ



МЕТКА RPM MAX ОЗНАЧАЕТ 100% ПРОКЛЕЙКУ ШВОВ И ЛОГОТИПОВ, ТАКИМ ОБРАЗОМ ВОДА НЕ СМОЖЕТ ПРОНИКНУТЬ ВНУТРИ ЧЕРЕЗ ШВЫ.

ПОЛНОРАЗМЕРНАЯ БОКОВАЯ МОЛНИЯ



КОЛЛЕКЦИЯ CALIBER

Проведите весь день в дороге с комфортом и стилем, при этом имея в распоряжении водозащитные и дышащие свойства.





N КУРТКА CALIBER

- Водонепроницаемая куртка с ветрозащитной и дышащей технологией RPM Max
 - Грязе- и водоотталкивающая обработка Teflon HT светлых частей;
 - Все швы проклеены
 - Слегка укорочена спереди для комфортной посадки на родстер
 - Съёмный легкий утеплитель
 - Ворот с вставкой из кожи наппа
 - Анатомические рукава
 - Вставки из эластичной ткани для дополнительного комфорта и свободы движения
 - Вентиляционные клапаны на рукавах, спине и груди.
 - Регулируемые предплечья, плечи и талия
 - Молния для присоединения к куртке
 - Внутренние карманы для защитных накладок (продаются отдельно), на спине, локтях и плечах
 - Карман типа Narpoleon с легким доступом к MP3-плееру
 - Множество карманов
 - Минимальная площадь светоотражающих вставок 150 см² из материала марки 3M¹
 - При сильном дожде может понадобиться дополнительная экипировка серии RAIN
- Наружная поверхность: Нейлон
Утеплитель: Полиэстер



Темно-серый (07)

Синий (80)

Черный (90)

Мужчины • 440639 • S, M, MT, L, LT, XL, XLT, 2XL, 3XL • Серый (07), Голубой (80), Черный (90)



Белый (01)

Темно-серый (07)

Черный (90)

Женщины • 440640 • XS, S, M, L, XL, 2XL, 3XL • Белый (01), Серый (07), Черный (90)

N БРЮКИ CALIBER

- Водонепроницаемая куртка из ткани RPM¹ Max с ветрозащитной и дышащей технологией
 - Обработка ткани Teflon для придания износостойкости
 - Все швы проклеены
 - Вентиляционные отверстия в области бедер на молниях;
 - Эластичная вставка над коленями;
 - Вставки из эластичной ткани над коленями, в области ягодиц и паха для удобства движения;
 - Регулируемая талия и низ брюк;
 - Боковые молнии на всю длину, позволяющие надевать брюки, не снимая обувь;
 - Молния для присоединения к куртке.
 - Удобный покрой, обеспечивающий дополнительный комфорт во время езды;
 - Внутренние карманы для защитных накладок в области колен (продаются отдельно);
 - Отражатели
 - Если Вы планируете носить экипировку поверх джинсов, брюк или теллого термобелья, заказывайте брюки на размер больше, или примеряйте их на джинсы для того, чтобы определить нужный размер.
 - При сильном дожде может понадобиться дополнительная экипировка серии RAIN;
- Наружная поверхность: Нейлон



Темно-серый (07)

Черный (90)

Темно-серый (07)

Черный (90)

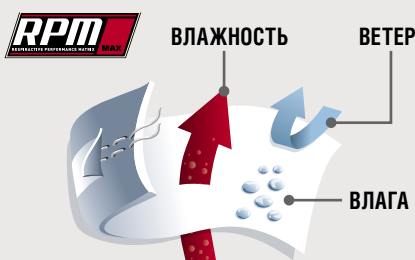
Мужчины • 441535 • 30, 32, 34, 34T, 36, 36T, 38, 38T, 40, 40T, 42, 44
Темно-серый (07), Черный (90)
Увеличенные размеры • 442416 • 46, 48 - Черный (90)

Женщины • 441536 • 4, 6, 8, 10, 12, 14, 16
Темно-серый (07), Черный (90)
Увеличенные размеры • 442417 • 18, 20, 22 - Черный (90)

ВЕНТИЛЯЦИОННЫЕ КЛАПАНЫ



ВОДОНЕПРОНИЦАЕМАЯ, ВЕТРОЗАЩИТНАЯ И ДЫШАЩАЯ ТКАНЬ



ТКАНИ RPM MAX ЗАЩИЩАЮТ ОТ ВЕТРА И ХОЛОДНОГО ВОЗДУХА И ПРИ ЭТОМ ПОЗВОЛЯЮТ ВЫВОДИТЬ ИСПАРЕНИЯ НАРУЖУ

СЪЕМНЫЙ ЛЕГКИЙ УТЕПЛИТЕЛЬ



КОЛЛЕКЦИЯ VOYAGER

Технологии, комфорт и современный вид - для пользователей Can-Am Spyder с крупным телосложением. Вы будете удовлетворены комфортом во время движения, особенно свободным кроем для положения сидя и возможностью индивидуальных регулировок.



Некоторые модели и аксессуары могут быть недоступны к заказу в вашей стране. Пожалуйста, свяжитесь с Вашим дилером BRP для получения дополнительной информации.



N КУРТКА VOYAGER

- Куртка в стиле Parka с увеличенной размерностью.
 - Водонепроницаемая куртка с ветрозащитной и дышащей технологией RPM Max
 - Обработка ткани Тейлон для придания износостойкости
 - Все швы проклеены
 - Съёмный легкий утеплитель
 - Ворот с вставкой из кожи наппа
 - Анатомические рукава
 - Вытачка в пройме рукава для свободного движения рук при езде.
 - Большие вентиляционные отверстия в области груди и спины
 - Регулируемые предплечья, плечи и талия
 - Регулируемая высота пояса на спине для большего комфорта
 - Молния для присоединения к куртке.
 - Внутренние карманы для защитных накладок (продаются отдельно) на спине, локтях и плечах
 - Карман типа Narpoleon с легким доступом к МРЗ-плееру;
 - Большое количество наружных карманов
 - Площадь светоотражающих вставок 150 см² из материала марки 3M[®]
 - При сильном дожде может понадобиться дополнительная экипировка серии RAIN;
- Наружная поверхность: Нейлон
Утеплитель: Полиэстер



Мужчины • 440641 • S, M, L, XL, 2XL, 3XL, 4XL, 5XL
Темно-серый (07)

Женщины • 440642 • XS, S, M, L, XL, 2XL, 3XL, 4XL, 5XL
Темно-серый (07)

✓ Это первая куртка в коллекции Cap-Am с увеличенной размерностью + SIZE и аналогичными куртке Caliber функциональными свойствами.

N БРЮКИ CRUISE

- Водонепроницаемая куртка с ветрозащитной и дышащей технологией RPM Max
 - Обработка ткани Тейлон для придания износостойкости
 - Мягкая на ощупь и эластичная ткань
 - Все швы проклеены
 - Вентиляционные отверстия в области бедер на молниях;
 - Вставки из эластичной ткани над коленями, в области ягодиц и паха для удобства движения;
 - Регулируемые области талии и низа брюк;
 - Боковые молнии на всю длину, позволяющие надевать брюки, не снимая обувь;
 - Молния для присоединения к куртке.
 - Удобный покрой, обеспечивающий дополнительный комфорт во время езды;
 - Внутренние карманы для защитных накладок (продаются отдельно) в области колен;
 - Отражатели
 - Особая система регулировки штанин для уменьшения длины;
 - Если Вы планируете носить экипировку поверх джинсов, брюк или теплого термобелья, заказывайте брюки на размер больше, или примеряйте их на джинсы для того, чтобы определить нужный размер.
 - При сильном дожде может понадобиться дополнительная экипировка серии RAIN;
- Наружная поверхность: Нейлон



Мужчины • 441559 • 30, 32, 34, 34T, 36, 36T, 38, 38T, 40, 40T, 42, 44
Черный (90)

Женщины • 441560, 4, 6, 8, 10, 12, 14, 16
Черный (90)

РЕГУЛИРОВКА НА ТАЛИИ



КУРТКА В СТИЛЕ PARKA С УВЕЛИЧЕННОЙ РАЗМЕРНОСТЬЮ



СЪЕМНЫЙ ЛЕГКИЙ УТЕПЛИТЕЛЬ



SUMMER MESH КОЛЛЕКЦИЯ

Пусть жаркая погода не помешает вам получить удовольствие от поездки. Отличительная черта коллекции Summer Mesh – великолепная вентиляция в сочетании с прекрасной защитой, достигаемой за счет специальных карманов для дополнительных вкладок. Прохладно, комфортно, безопасно.



Некоторые модели и аксессуары могут быть недоступны к заказу в вашей стране. Пожалуйста, свяжитесь с Вашим дилером BRP для получения дополнительной информации.



Бежевый (02)

Черный (90)

Бежевый (02)

Черный (90)

Мужчины • 440636 • S, M, L, XL, 2XL, 3XL • Бежевый (02), Черный (90)

Мужчины • 441533 • 30, 32, 34, 36, 38, 40, 42, 44 • Бежевый (02), Черный (90)

Куртка нового дизайна имеет еще лучшую вентиляцию, благодаря увеличенным сетчатым вставкам.



Бежевый (02)

Темно-серый (07)

Бежевый (02)

Темно-серый (07)

Женщины • 440638 • XS, S, M, L, XL, 2XL, 3XL • Белый (02), Темно-серый (07)

Женщины • 441534 • 4, 6, 8, 10, 12, 14, 16, 18 • Бежевый (02), Темно-серый (07)

КУРТКА SUMMER MESH

- Изготовлена с использованием высокодыхающей сетчатой ткани.
- Анатомические рукава
- Молния для присоединения к куртке.
- Внутренние карманы для защитных накладок, на спине, локтях и плечах (продаются отдельно)
- Карманы с удобным доступом, включая специальный карман для MP3-плеера

- Площадь светоотражающих вставок 150 см² из материала марки 3M[®]
 - Регулируемые рукава, предплечья, плечи и талия;
 - Вытачка в проеме рукава
 - Съёмный легкий утеплитель
 - Нейлоновая ткань с обработкой Teflon[®]
 - Наружная поверхность: Нейлон, полиэстер.
- Утеплитель: Полиэстер

БРЮКИ SUMMER MESH

- Специально сконструированные брюки для поездок в жаркую погоду;
- Эргономичный крой и профилированные штанины;
- Изготовлена с использованием высокодыхающей сетчатой ткани.
- Боковые молнии на всю длину, позволяющие надевать брюки, не снимая обувь;
- Два застегивающихся набедренных кармана;

- Внутренние карманы для защитных накладок (продаются отдельно) в области колен;
 - Регулируемые области талии и низа брюк;
 - Молния для присоединения к куртке.
 - Эластичные вставки в области пояса для дополнительного комфорта
 - Светоотражающие детали.
 - Примечание: Рекомендуется надевать брюки поверх шорт.
- Наружная поверхность: Нейлон, полиэстер

АНАТОМИЧЕСКИЕ РУКАВА



ДЫШАЩИЕ УВЕЛИЧЕННЫЕ СЕТЧАТЫЕ ВСТАВКИ



ПОЛНОРАЗМЕРНАЯ БОКОВАЯ МОЛНИЯ



КОЛЛЕКЦИЯ DC

Джинсовая классика, заточенная под современного райдера. Более прочная ткань, анатомический крой, эластичные вставки и вентиляционные клапаны – и вы чувствуете себя не только стильно, но и максимально комфортно.





КУРТКА DC

- Джинсовой ткань из смеси полиэстера и хлопка, более стойкая к истиранию чем обычная джинсовая ткань;
- Сетчатая подкладка
- Анатомические рукава
- Вытачка в пройме рукава
- Кевларовые локтевые вставки для дополнительной защиты от истирания;
- Боковые регулировки;
- Карманы на герметичных молниях УКК
- Светоотражающая тесьма.

Наружная поверхность: Хлопок, Полиэстер.
Подкладка: Полиэстер



Мужчины • 440603 • S, M, L, XL, 2XL, 3XL • Черный (90)

Женщины • 440604 • XS, S, M, L, XL, 2XL, 3XL • Черный (90)

ЖИЛЕТ DC

- Джинсовой ткань из смеси полиэстера и хлопка, более стойкая к истиранию чем обычная джинсовая ткань;
- Сетчатая подкладка
- 3 кармана с металлическими молниями;
- Регулируемая талия;
- Светоотражающая тесьма.

Наружная поверхность: Хлопок, Полиэстер.
Подкладка: Полиэстер



Синий деним (79)

Черный (90)



Синий деним (79)

Черный (90)

Мужчины • 440569 • S, M, L, XL, 2XL, 3XL • Синий Деним (79), Черный (90)

Женщины • 440570 • XS, S, M, L, XL, 2XL • Синий Деним (79), Черный (90)

БРЮКИ DC

- Джинсовой ткань из смеси полиэстера и хлопка, более стойкая к истиранию чем обычная джинсовая ткань;
 - Внутренние накладки из ткани Kevlar® на коленях, бедрах и ягодицах;
 - Тройной паховый шов;
 - Складки в области паха и на внутренней поверхности бедер для удобства движения;
 - Завышенная талия сзади и крой, повторяющий форму ног для удобства в положении сидя;
 - Двухслойная кромка для большей надежности и долговечности;
 - Вариант в цвете "Синий деним" с вентиляционными клапанами на бедрах;
- Наружная поверхность: Хлопок, Полиэстер.
Подкладка: Полиэстер



Серия DC больше, чем просто джинсы. Эта коллекция разработана с использованием специальных тканей Kevlar для внутреннего усиления, более прочного основного джинсового материала и светоотражающей тесьмы.



Синий Деним (79)



Черный (90)



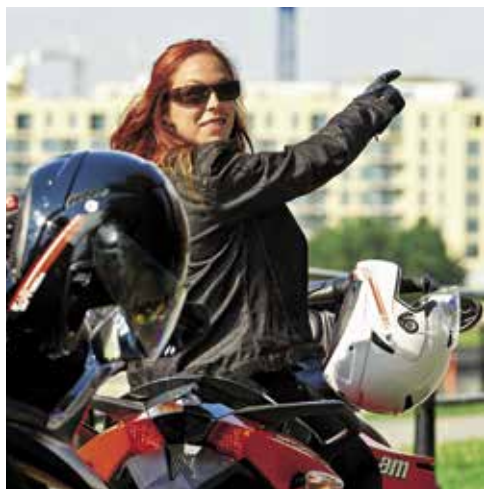
Синий Деним (79)



Черный (90)

Мужчины • 441509 • 30, 32, 34, 36, 38, 40, 42, 44 • Черный (90)
441486 - Синий Деним (79), (с доп. вентиляцией)

Женщины • 441510 • 4, 6, 8, 10, 12, 14, 16, 18 • Черный (90)
441487 - Синий Деним (79), (с доп. вентиляцией)



KAVALIER КОЛЛЕКЦИЯ

Абсолютный лидер, если речь заходит о дорожной экипировке. Сочетание новейших технологий позволяет обеспечить комфорт в любых погодных условиях. Это одежда, которая, охлаждая, не даст вам замёрзнуть.



Куртка Kavalier выполнена с использованием технологий, призванных обеспечить комфорт. Имеет пожизненную гарантию.

Мужчины • 440612 • S, M, L, XL, 2XL, 3XL • Черный (90)

КУРТКА KAVALIER

- Дышащая мембрана Sympatex обеспечивает 100% защиту от влаги и ветра
- Сделана из особого износостойчивого материала CORDURA. Усилена материалом SuperFabric на локтях
- Система сохранения тепла TFL Cool System® на ткани черного цвета для оптимизации температурного баланса
- Контроль комфортной температуры благодаря комбинации тканей Sympatex и Outlast;
- Четырехслойный передний клапан по центру с двумя молниями и магнитной застежкой спереди
- 100% защиты от ветра и влаги
- Инновационный внутренний капюшон, который можно надеть под шлем, чтобы избежать попадания влаги на шею
- Молния для присоединения к куртке

- Карман типа Napoleon и глубокие наружные карманы застегиваются водонепроницаемой молнией YKK (внутренние карманы водонепроницаемы)
- Вместительный карман на поясице
- Внутренние карманы для защитных накладок, на спине, локтях и плечах (продаются отдельно)
- Минимальная площадь светоотражающих вставок 150 см² из материала марки 3M[®]
- Внутренние манжеты, защищающие от холода и предотвращающие попадание влаги
- Большие водонепроницаемые вентиляционные отверстия на груди, спине и рукавах
- Боковые вытачки
- Все швы проклеены
- Съемный легкий утеплитель

Наружная поверхность: Нейлон

Мужчины • 441517 • 30, 32, 34, 36, 38, 40, 42, 44 • Черный (90)

БРЮКИ KAVALIER

- Высокотехнологичные ткани, такие как Sympatex, Outlast® и TFL Cool System®, обеспечивают 100% защиту от ветра и влаги, а также позволяют регулировать температуру тела во время движения
- Сшиты из износостойчивой ткани CORDURA
- Все швы и логотипы проклеены
- Съемный легкий утеплитель
- Передняя застежка, набедренные карманы и вентиляционные отверстия, а также вырезы внизу штанины с водонепроницаемой молнией YKK
- Поясные петли
- Регулировка на талии сзади и в нижней части штанин
- Гофрированные вставки над коленями и профилированные штанины, обеспечивающие максимум комфорта во время езды
- Молния для присоединения к куртке
- Внутренние карманы для защитных накладок в области колен (продаются отдельно)
- Светоотражающие детали
- Если Вы планируете носить экипировку поверх джинсов, заказывайте брюки на размер больше или примеряйте их на джинсы, чтобы определить подходящий размер

Наружная поверхность: Нейлон

ПОЖИЗНЕННАЯ ГАРАНТИЯ НА МЕМБРАНУ SYMPATEX

SympaTex®

100% ЗАЩИТЫ ОТ ВЛАГИ

100% ЗАЩИТЫ ОТ ВЕТРА

100% ДЫШАЩИЕ

ПРЕВОСХОДНЫЕ ДЫШАЩИЕ СВОЙСТВА

МЕМБРАНА SYMPATEX

ПО МЕРЕ УВЕЛИЧЕНИЯ ТЕМПЕРАТУРЫ И ВЛАЖНОСТИ ДЫШАЩИЕ СВОЙСТВА МАТЕРИАЛА УСИЛИВАЮТСЯ

МОЩНАЯ ТЕХНОЛОГИЯ OUTLAST

Outlast®
Not too Hot, Not too Cold®

ТЕХНОЛОГИЯ OUTLAST® ПОГЛОЩАЕТ, УДЕРЖИВАЕТ И ОДАЕТ ТЕПЛО, СОЗДАВАЯ ОПТИМАЛЬНО КОМФОРТНУЮ ТЕМПЕРАТУРУ

КОЛЛЕКЦИЯ TECH PLUS

Суперлегкая экипировка, выполненная в классическом стиле. Технология Sympatex, обеспечивающая 100% защиту от влаги и ветра, и супердышащий эластичный материал - в такой одежде вы будете чувствовать себя уверенно и комфортно.



Некоторые модели и аксессуары могут быть недоступны к заказу в вашей стране. Пожалуйста, свяжитесь с Вашим дилером BRP для получения дополнительной информации.



КУРТКА TECH PLUS

- 100% водонепроницаемая, ветрозащитная и дышащая полимембрана Sympatex защищает от непогоды, не сковывая движения
- 100% защита от ветра и влаги
- Инновационный внутренний капюшон, который можно надеть под шлем, чтобы избежать попадания влаги на шею
- Все швы проклеены
- Научно разработанные для использования в предельных условиях, непревзойденные по комфорту анатомические рукава, эластичные вставки и регулировка в области бицепса, предплечья, талии, нижней кромки и запястья
- Вентиляция на груди, в подмышках и на спине
- Воротник с подкладкой из мягкого ворсистого полиэстера
- Карман типа Наролеоп и вместительные наружные карманы застегиваются водонепроницаемой молнией УКК
- Внутренняя манжета на поясе
- Внутренние манжеты из материала Лусга на рукавах, защищающие от холодного воздуха
- Молния для присоединения к куртке.
- Площадь светоотражающих вставок из материала марки 3M - минимум 150 см2
- Внутренние сетчатые карманы для защитных накладок на спине, локтях и плечах (продаются отдельно)
- Боковые вытаски
- С целью дополнительного утепления можно пристегнуть куртку Cap-Am Technical (продается отдельно)

Наружная поверхность: Полиэстер



Мужчины • 440610 • S, M, L, XL, 2XL, 3XL • Темно-серый (07)



Женщины • 440611 • XS, S, M, L, XL, 2XL, 3XL • Белый (01)

БРЮКИ TECH PLUS

- 100% водонепроницаемая, ветрозащитная и дышащая полимембрана Sympatex защищает от непогоды, не сковывая движения
- Все швы проклеены
- Вентиляционные клапаны на бедрах
- Передняя застежка, набедренные карманы и боковые вырезы в полную штанины с водонепроницаемой молнией УКК
- Регулировка в области талии и внизу штанин
- Внутренние манжеты внизу штанин
- Вставки из эластичной ткани в области колен, ягодиц и паха для большего комфорта
- Молния для присоединения к куртке
- Внутренние сетчатые карманы для защитных накладок на колени (продаются отдельно)
- Светоотражающие элементы
- Анатомический крой штанин
- Особая система регулировки штанин для уменьшения длины
- Примечание: Если Вы планируете носить экипировку поверх джинсов, заказывайте брюки на размер больше или примеряйте их на джинсы, чтобы определить подходящий размер

Наружная поверхность: Полиэстер



Специальная конструкция штанин позволяет вам подобрать нужную длину для положения сидя.

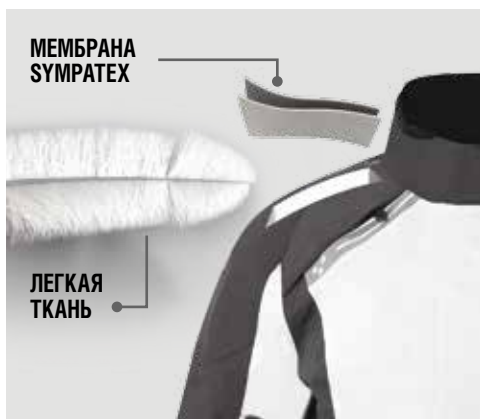


Мужчины • 441513 • 30, 32, 34, 36, 38, 40, 42, 44 • Черный (90)



Женщины • 441514 • 4, 6, 8, 10, 12, 14, 16, 18 • Черный (90)

СУПЕРЛЕГКИЕ, МЯГКИЕ И КОМФОРТНЫЕ



МЕМБРАНА SYMPATEX

ЛЕГКАЯ ТКАНЬ

КЛЮЧЕВЫЕ ХАРАКТЕРИСТИКИ МЕМБРАНЫ SYMPATEX



САМАЯ ВЫСОКОТЕХНОЛОГИЧНАЯ МЕМБРАНА ИЗ ПРЕДСТАВЛЕННЫХ НА РЫНКЕ

- 100% Водонепроницаемость
- 100% Ветрозащита
- 100% Воздухопроницаемость
- Наиболее прочная из всех мембран, биоразлагаемая
- 300% Эластичность
- Прочная мембрана

100% ВОДОНЕПРОНИЦАЕМАЯ ПЛОТНАЯ МЕМБРАНА



МЕМБРАНА SYMPATEX

ПРИ НАМОКАНИИ НЕ ЗАКУПОРИВАЕТСЯ И НЕ ТЕРЯЕТ СВОИХ ВОДООТЛКИВАЮЩИХ СВОЙСТВ

ДОЖДЕВАЯ КОЛЛЕКЦИЯ RAIN

Никогда не знаешь, в какой момент настигнет стихия. Но к любым сюрпризам погоды можно подготовиться, взяв с собой компактную дождевую экипировку, которая позволит продолжить путешествие даже в непогожий день.





КОМБИНЕЗОН RAIN

- Инновационный внутренний капюшон, который можно надеть под шлем, чтобы избежать попадания влаги на шею
- Легкая, компактная и водонепроницаемая нейлоновая ткань с тефлоновым покрытием
- Все швы проклеены
- Двойные защитные манжеты и водозащитная накладка поверх основной молнии
- Эластичные регулируемые запястья с застежками Velcro
- Быстрорегулируемый ремень на талии
- Легкодоступный накладной карман на левом бедре
- Уютный воротник с подкладкой из ворсистого полиэстера
- Карман типа "Napoleon"
- Большие светоотражающие полосы
- Эластичная кромка для удержания штанин на месте
- Для женщин: заказывайте на размер меньше
- Примечание: Если Вы планируете носить экипировку поверх джинсов, брюк или теплого термобелья, заказывайте брюки на размер больше, или примеряйте их на одежду для того, чтобы определить нужный размер.

Наружная поверхность:
Водонепроницаемый нейлон



440592 • XS, S, M, L, XL, 2XL, 3XL • Черный (90)



- ✓ Слитный костюм-дождевик легко складывается в собственный компактный чехол.

КУРТКА RAIN

- Инновационный внутренний капюшон, который можно надеть под шлем, чтобы избежать попадания влаги на шею
- Легкая, компактная и водонепроницаемая нейлоновая ткань с тефлоновым покрытием
- Все швы проклеены
- Клапаны вентиляции на спине
- Желтая неоновая ткань на воротнике, плечах и рукавах для максимальной видимости
- Эластичные регулируемые запястья с застежками Velcro
- Регулируемые кулисы на воротнике, талии и снизу
- Два кармана с клапанами и застежками Velcro на талии
- Уютный воротник с подкладкой из ворсистого полиэстера
- Карман типа "Napoleon"
- Светоотражающие детали
- Для женщин: заказывайте на размер меньше
- Примечание: Если Вы планируете носить экипировку поверх джинсов, брюк или теплого термобелья, заказывайте брюки на размер больше, или примеряйте их на одежду для того, чтобы определить нужный размер.

Наружная поверхность:
Водонепроницаемый нейлон



440568 • XS, S, M, L, XL, 2XL, 3XL • Черный (90)

✓ Дождевые куртка и штаны помещаются в задний карман куртки, так что погода не застанет вас врасплох.



БРЮКИ RAIN

- Легкая, компактная и водонепроницаемая нейлоновая ткань с тефлоновым покрытием
- Желтые неоновые вставки в нижней части штанин для максимальной видимости
- Все швы проклеены
- Большие вставки внизу с застежкой Velcro дают возможность надеть брюки, не снимая обувь
- Собранный на резинку пояса
- Светоотражающие детали
- Эластичная кромка для удержания штанин на месте
- Для женщин: заказывайте на размер меньше

Наружная поверхность:
Водонепроницаемый нейлон.



441501 • XS, S, M, L, XL, 2XL, 3XL • Черный (90)

ШЛЕМ CAN-AM MODULAR GT2 ИДЕАЛЬНО ПОДОЙДЕТ для дождливой погоды



ИННОВАЦИОННЫЙ ВНУТРЕННИЙ КАПЮШОН, КОТОРЫЙ МОЖНО НАДЕТЬ ПОД ШЛЕМ



ЖЕЛТАЯ НЕОНОВАЯ ТКАНЬ НА ВОРОТНИКЕ, ПЛЕЧАХ И РУКАВАХ для максимальной видимости;



ШЛЕМЫ

Новейшие материалы и передовой дизайн обеспечивают комфорт вне зависимости от выбранного стиля и погодных условий. Наши модели меняются, учитывая потребности конкретного дня, делая его идеальным.

Некоторые модели и аксессуары могут быть недоступны к заказу в вашей стране. Пожалуйста, свяжитесь с Вашим дилером BRP для получения дополнительной информации.

MODULAR GT2

- Один из самых легких дорожных шлемов модульного типа на рынке! Вес: Размер L = ± 1595 г.
- 4 слоя разнонаправленных органических волокон M.D.C.F.
- Система F.A.S. (full air system) состоит из 6 вентиляционных отверстий, которые создают поток свежего воздуха внутри шлема, имеют интуитивно-управляемые эргономичные заслонки и узкие каналы для ускорения движения воздуха внутри шлема
- Стандартный прозрачный визор
- В комплекте также имеется дымчатый визор.
- Застежка Micrometric.

- Легкое открытие забрала одной рукой
- Минимальное сопротивление воздуха в открытом положении
- Красный отражатель в задней части
- Три светоотражающих зоны 3M Scotchlite†
- Верхняя защитная вставка, оптимизированная с помощью компьютерных технологий
- Система крепежа для разборки без инструмента.
- Внутренняя обивка из материала Dri-Lex † с противомикробной пропиткой Aegis

- Эргономичные боковые вставки 3D, полностью съемные и мощющиеся.
 - Съемные противошумные вкладыши
 - Съемный чехол ремешка
 - Акустический ворот для снижения шума
 - Двойной сертификат на открытый и закрытый варианты использования
 - Сертификат D.O.T. и ECE 22.05
- Наружная поверхность: 75% стеклопластик, 25% поликарбонат

ШЛЕМ CAN-AM MODULAR GT2

447708 • XS, S, M, L, XL, 2XL
Белый (01), Черный (90)

В шлеме GT2 меньше чувствуется усталость. Такой эффект достигается за счет легкого веса, а также благодаря акустическому вороту и вкладышам для снижения шума.



Белый (01)



Черный (90)



Бесцветный (00)



Дымчатый 80% (20),



Зеркальный (22)

ДОРОЖНОЙ ВИЗОР CAN-AM MODULAR GT2

Оптически скорректированный визор с твердым износостойким покрытием против царапин.

- 447712 • Один размер Бесцветный (00)
- 447770 • Один размер Дымчатый 80% (20),
- 447800 • Один размер Зеркальный (22)



В солнечную погоду визор темнеет, защищая глаза.



ДОРОЖНОЙ ВИЗОР LUMINO ДЛЯ ШЛЕМА CAN-AM MODULAR GT2

Умный фотохромный визор, который становится темным при попадании солнечных лучей.

Оптически-скорректированный визор с твердым износостойким покрытием против царапин.

- 447824 • Один размер Белый (00)



КОМПЛЕКТ БОКОВЫХ ВСТАВОК MORPHO ДЛЯ ШЛЕМА CAN-AM MODULAR GT2

Вставки разного размера взамен оригинальных, для точного подбора посадки шлема.

- 447724 • XS, S, M, L, XL, 2XL Черный (90)

ШЛЕМ ST-1

- Возможность трех вариантов использования при помощи дополнительных комплектов забрала (вентилируемое и открытое)
- Новые вентиляционные клапаны могут быть открыты или закрыты во время движения для сквозной вентиляции верхней части шлема.
- Защитное покрытие визора от царапин
- Откидывающийся солнцезащитный визор
- Влаговыводящие и дышащие обивка и внутренние вкладыши
- Дополнительный удлиненный визор, вентиляция и передняя часть приобретаются отдельно
- Сертификат D.O.T.

Наружная поверхность: Композитный поликарбонат



Открытый шлем с легкостью трансформируется в интеграл за считанные секунды с помощью вентиляруемого или закрытого забрала.



Белый (01)



Темно-серый металлик (24)



Черный (90)

ШЛЕМ CAN-AM ST-1 HYBRID

447734 • XS, S, S/M, M/L, L, XL • Белый (01), Темно-серый металлик (24), Черный (90)





Белый (01)



Темно-серый металл (24)



Черный (90)

ВЕНТИЛИРУЕМАЯ ЗАЩИТА ЧЕЛЮСТИ CAN-AM ST-1 HYBRID

Преобразует шлем ST-1 HYBRID в хорошо вентилируемый шлем для дополнительной защиты и комфорта в жаркую погоду.

447756 • Один размер • Белый (01), Темно-серый металл (24), Черный (90)



Белый (01)



Темно-серый металл (24)



Черный (90)

ПОЛНАЯ ЗАЩИТА ЧЕЛЮСТИ ST-1 HYBRID FULL FACE

Преобразует шлем ST-1 HYBRID в стандартный закрытый шлем для дополнительной защиты от ветра.

447755 • Один размер • Белый (01), Темно-серый металл (24), Черный (90)



СИСТЕМА СВЯЗИ BLUETOOTH МОЖЕТ БЫТЬ УСТАНОВЛЕНА НА ЛЮБОЙ ШЛЕМ

СТР. 66

Технология СВ не применяется в Европе.



КОМПЛЕКТ КРЕПЛЕНИЯ ВИЗОРА И ЗАБРАЛА ШЛЕМА CAN-AM ST-1

Включает винты (2), левую накладку (1), правую накладку (1), фиксаторы (2), левую переднюю накладку (1), правую переднюю накладку (1), пластиковый ключ (1).

447433 • Один размер Черный (90)



КОМПЛЕКТ ВЕНТИЛЯЦИИ ВЕРХНЕЙ ЧАСТИ ШЛЕМА CAN-AM ST-1

Новые вентиляционные клапаны могут быть открыты или закрыты во время движения. В комплекте левый верхний и правый верхний клапаны.

447432 • Один размер Черный (90)



ВИЗОР ПРОЗРАЧНЫЙ CAN-AM ST-1 HYBRID

Оптически скорректированный визор из поликарбоната с твердым покрытием против царапин.

Удлинненный
447757 • Один размер Бесцветный (00)

Короткий
447758 • Один размер Бесцветный (00)



Удлинненный



Короткий

КОМПЛЕКТ БОКОВЫХ ВСТАВОК ШЛЕМА ST-1 HYBRID

(Не изображен)

Комплект сменных боковых вставок для индивидуальной подгонки размера.

447773 • XS, S, S/M, M/L, L, XL • Бежевый (02)

ШЛЕМ ST-2

- Легкая внешняя оболочка из стекловолокна
- Спортивный визор на козырьке с защитой от солнца
- Комфортная ткань внутренней обивки и боковых вставок
- Варианты в различных стилях - ретро или современный открытый

- Ремешок с мягкими накладками и D-образной застежкой
 - Символика Can-Am
 - Сертификат D.O.T.
- Наружная поверхность: Стеклопластик



Белый (01)



Черный (90)

Шлем ST-2 - единственный в семье Can-Am Spyder шлем, предлагаемый в размере 3XL.

ОТКРЫТЫЙ ШЛЕМ CAN-AM ST-3

447884 • XS, S, M, L, XL, 2XL, 3XL
Белый (01), Черный (90)

ШЛЕМ ST-3

- Система верхней вентиляции
- Внутренняя оболочка двойной плотности
- Гипоаллергенная и дышащая внутренняя подкладка

- Прозрачный визор с обработкой против царапин
 - Сертификат DOT
- Наружная поверхность: Композитный поликарбонат



Серебряный (08)



Черный (90)



ВИЗОР ПРОЗРАЧНЫЙ ДЛЯ ШЛЕМА CAN-AM ST-3

Прозрачный визор из поликарбоната с обработкой против царапин.

447823 • Один размер
Бесцветный (00)



ВИЗОР ТОНИРОВАННЫЙ ДЛЯ ШЛЕМА CAN-AM ST-3

Тонированный визор из поликарбоната с обработкой против царапин.

447598 • Один размер
Дымчатый 60 % (21),

ОТКРЫТЫЙ ШЛЕМ CAN-AM ST-3

447464 • XS, S, M, L, XL, 2XL • Серебристый (08), Черный (90)

ШЛЕМ ST-5

- Многофункциональный шлем
- Внешняя оболочка из литого пластика
- Окрашенные части и прозрачное покрытие
- В комплект входит съемный визор (на 3-х кнопках)
- Комфортная ткань внутренней обивки и боковых вставок

- Резиновая окантовка внешней оболочки для удобства использования
 - Ремешок с мягкими накладками и D-образной застежкой
 - Символика Can-Am.
 - Сертификат DOT
- Наружная поверхность: ударопрочный пластик



Белый (01)



Черный (90)



ОТКРЫТЫЙ ШЛЕМ CAN-AM ST-5

447880 • XS, S, M, L, XL, 2XL • Черный (90)

ОТКРЫТЫЙ ШЛЕМ CAN-AM ST-5 VINTAGE

447862 • XS, S, M, L, XL, 2XL • Белый (01), Черный (90)



ЧЕХОЛ ДЛЯ ШЛЕМА CAN-AM

Эргономичная мягкая ручка для переноски.
Наружный карман для аксессуаров.
Полиэстер

447678 • Один размер • Черный (90)

ПЕРЧАТКИ



ЭКИПИРОВКА ДЛЯ ЖАРКОЙ ПОГОДЫ

Силиконовая печать на ладони обеспечивает уверенный хват.

МУЖСКИЕ И ЖЕНСКИЕ ПЕРЧАТКИ RESPIRATOR

Перфорированные кожаные перчатки сочетают два качества: прочность кожи и превосходную вентиляцию. Анатомическая форма пальцев для максимального комфорта. Гофрированные вставки на пальцах и по бокам ладони для комфорта при движении. Застежка Velcro для регулировки на запястье. Силиконовая печать на ладони обеспечивает уверенный хват.

Кожа

Мужской
446230 • S, M, L, XL, 2XL, 3XL
Темно-серый металллик (24),
Черный (90)

Женский
446231 • XS, S, M, L, XL, 2XL
Белый (01), Черный (90)



Темно-серый металллик (24)



Черный (90)



Белый (01)



Черный (90)

МУЖСКИЕ И ЖЕНСКИЕ СЕТЧАТЫЕ ПЕРЧАТКИ SUMMER MESH

Сетчатая ткань для вентиляции и гибкости. Застежка Velcro для регулировки на запястье. Анатомический крой для безупречной посадки. Перфорированная кожа Clafino® в области ладони. Двойные кожаные накладки на ладони и большом пальце для дополнительной прочности и комфорта. Складки в местах сгиба для лучшей мобильности. Узкая манжета.

Нейлон, Полиуретан, Спандекс,
Полиэстер

Синтетическая кожа, Полиэстер
Нейлон, Неопрен, Лайкра

Мужской
446205 • S, M, L, XL, 2XL
Темно-серый металллик (24),
Черный (90)

Женский
446232 • XS, S, M, L, XL, 2XL
Бежевый (02) Темно-серый (07)



Темно-серый металллик (24)



Черный (90)



Бежевый (02)



Темно-серый (07)

МУЖСКИЕ СЕТЧАТЫЕ ПЕРЧАТКИ БЕЗ ПАЛЬЦЕВ

Сетчатая ткань для вентиляции и гибкости. Застежка Velcro для регулировки на запястье. Перфорированная кожа в области ладоней с тонкими вставками для комфорта. Тонкие шнуры между пальцами для облегчения снятия перчаток. Узкая манжета.

Сетчатая ткань, кожа, неопрен, лайкра

446217 • S, M, L, XL, 2XL, 3XL • Бежевый (02), Черный (90)



Бежевый (02)



Черный (90)

Небольшие петельки между пальцев на открытых перчатках позволяют снять их быстро и без усилий





БОТИНКИ SPYDER RT

Превосходные показатели при езде в дождь или в холодную погоду. Водоотталкивающая кожа. Водонепроницаемая дышащая мембрана Niroga и подкладка из пористого полиэстера с открытыми капсулами для большего комфорта. Вставка из светоотражающего материала 3M Scotchlite в задней части. Подошва из высокотехнологичного компаунда VR. Смешанный рисунок протектора обеспечивает надежное сцепление с любыми типами поверхности. Молния с фиксацией и большой клапан с застежкой Velcro. Формованный щиток из нейлона на голени со вставкой из ударопоглощающего материала. Ударопоглощающие вставки из латекса на гибких частях. Формованная нейлоновая защита лодыжки. Термопластичные вставки голени и носка Techpro GI. Износостойкие накладки в области рычага переключения передач. Формованная ортопедическая вибропоглощающая основа подошвы. Армированный закаленной сталью носок. Нескручиваемая формованная нейлоновая средняя часть.

Натуральная кожа, Полиуретан
444208 • 7, 8, 9, 10, 11, 12, 13 • Черный (90)

Смотрите таблицу размеров, чтобы найти нужный вам артикул

Некоторые модели и аксессуары могут быть недоступны к заказу в вашей стране. Пожалуйста, свяжитесь с Вашим дилером BRP для получения дополнительной информации.



ВСЕСЕЗОННАЯ ЭКИПИРОВКА



ПЕРЧАТКИ SYMPATEX

Новая манжета на запястье для повышенного уровня защиты от попадания воды. Всесезонные перчатки на три сезона. Вставка из мембраны Sympatex для защиты от ветра и влаги, а также для комфорта рук. Технология Outlast® для регулировки температуры. Кожа козла на ладонях с вставками из искусственной замши для усиления. Подкладка, отводящая влагу. Регулируемая застежка запястья. Водонепроницаемая молния на запястье позволяет быстро снять и одеть перчатки. Анатомическая форма пальцев. Вставки из вспененного материала в области суставов. Светоотражающие полосы и логотип "Y".

Полиэстер, кожа, нейлон
446233 • S, M, L, XL, 2XL, 3XL
Черный (90)



МУЖСКИЕ И ЖЕНСКИЕ ПЕРЧАТКИ SOFT SHELL TOURING

Идеальные перчатки для тех, кто ищет удобство, водонепроницаемость и комфорт для рук. Вкладыш из водонепроницаемого, ветрозащитного и дышащего материала Niroga. Кожа козла в области ладоней. Подкладка из водоотталкивающего материала сохраняет руки в тепле. Материал Soft shell обеспечивает удобство, малый вес и быстрое выведение влаги. Эластичная застежка на запястье и застежка Velcro на манжете. Анатомическая форма пальцев для максимального комфорта.

Полиэстер, кожа, нейлон

Мужские
446193
S, M, L, XL,
2XL, 3XL
Черный (90)

Женские
446194
XS, S, M, L,
XL, 2XL
Черный (90)



Мужские

Женские



ЭКИПИРОВКА ДЛЯ ХОЛОДНОЙ ПОГОДЫ



МУЖСКИЕ И ЖЕНСКИЕ КОЖАНЫЕ ПЕРЧАТКИ VSS LEATHER

Всепогодные перчатки на три сезона. Вкладыш из водонепроницаемого, ветрозащитного и дышащего материала Niroga. Вывернутые наружу швы обеспечат комфорт для чувствительных зон на руках для лучшего захвата и большего удовольствия от поездки. Усиленная область ладони для дополнительного комфорта. Анатомическая форма пальцев для максимального комфорта. Профилированные пальцы и области суставов. Вставки из вспененного материала в области суставов. Регулируемая застежка запястья. Силиконовая печать на ладони обеспечивает уверенный хват. Кожа.

Мужские
446204 • S, M, L, XL, 2XL
Темно-серый
металлик (24),
Черный (90)

Женские
446216 • S, M, L, XL
Белый (01), Черный (90)



Темно-серый металлик (24)



Черный (90)



Белый (01)



Черный (90)



Возможность выбора из трех уровней подогрева для достижения оптимального комфорта



Перчатки с утеплителем - это отличный выбор в холодную погоду.



МУЖСКИЕ И ЖЕНСКИЕ КОЖАНЫЕ ПЕРЧАТКИ CLASSIC LONG

Перчатки идеально подойдут для прохладных дней с весны по осень благодаря утеплителю. Высококачественная коровья кожа на тыльной стороне. Области ладоней, усиленные кожей кенгуру, обеспечивают прочный захват и долговечность. Анатомическая форма пальцев для максимального комфорта.

Наружная поверхность: Кожа.

Утеплитель: PrimaLoft

Мужской
446228 • S, M, L, XL,
2XL, 3XL
Черный (90)

Женский
446229 • XS, S, M, L,
XL, 2XL
Черный (90)



Мужские



Женские



ПЕРЧАТКИ С ЭЛЕКТРОПОДОГРЕВОМ CAN-AM

Подогрев тыльной стороны ладони и кончиков пальцев для большего тепла и комфорта в условиях экстремального холода. Три режима подогрева: Низкий (4,5 часа), Средний (3,5 часа) и Высокий (2,5 часа). Вкладыш из водонепроницаемого, ветрозащитного и дышащего материала Niroga. Сверхкомфортная подкладка из микрофлиса. Дополнительное утепление тыльной стороны ладони для максимальной защиты от холода. Тонкий утеплитель с внутренней стороны ладони для сохранения чувствительности. Ветрозащитная конструкция кончиков пальцев. Анатомическая форма кроя суставов и пальцев. Большой нарукавник с регулируемым запястьем.

2 литий-ионные батареи и 1 сетевое зарядное устройство прилагаются в комплекте. Запасные литий-ионные батареи продаются отдельно (448058), см. стр. 27

Наружная поверхность: Нейлон, натуральная кожа, полиуретан

Утеплитель: PrimaLoft

446247 • XS, S, M, L, XL, 2XL, 3XL • Черный (90)

ФУНКЦИОНАЛЬНАЯ ОДЕЖДА TECHNICAL

Наша Функциональная одежда TECHNICAL - залог удачной поездки. Высокотехнологичные ткани и особый дизайн, разработанный с учетом потребностей райдера (например, наша новая Жилетка с подогревом), позволяют чувствовать себя комфортно в меняющихся погодных условиях и даже продлить мотосезон.





Функциональную куртку Technical можно подстегнуть под куртку Tech Plus для большего тепла и комфорта.

ФУНКЦИОНАЛЬНАЯ КУРТКА CAN-AM TECHNICAL

- Мягкая поверхность в сочетании с легким утеплителем, дышащими и водонепроницаемыми свойствами
- Эластичная в 4-х направлениях ткань
- Идеально подходит для использования в качестве утепляющего слоя в холодную погоду
- Удобный крой, обеспечивающий дополнительный комфорт во время езды
- Светоотражающие элементы
- 2 боковых кармана с герметичными молниями УКК
- Вентиляция на спине
- Анатомические рукава
- Регулировка на поясе
- Подстегивается под куртку Tech Plus для большего тепла и комфорта
- Полиэстер



Темно-серый металлик (24)

Черный (90)



Белый (01)

Мужские размеры • 453626 • S, M, L, XL, 2XL, 3XL
Темно-серый металлик (24), Черный (90)

Женские размеры • 453627
XS, S, M, L, XL, 2XL, 3XL • Белый (01)



ЖИЛЕТ С ПОДОГРЕВОМ HEATED VEST

- Утепленная, прочная, эластичная и водонепроницаемая наружная поверхность с ветрозащитным слоем
- Технология Xtreme Comfort, микросплавные волокна и модули
- Гибкие нагревательные панели, два обогревательных элемента на груди и в нижней части спины
- Литиевый аккумулятор, время работы в режиме обогрева - до 5 часов
- Легкий доступ к карману с аккумулятором
- Встроенный пульт управления на груди
- Супернадёжная система с "умной" защитой IC, сертифицированная в Лаборатории по технике безопасности США (UL)
- 1 литий-ионный аккумулятор и 1 сетевое зарядное устройство в комплекте
- Автомобильное зарядное устройство продается отдельно (488060)



Время работы в режиме обогрева - до 5 часов.



440652 • XS, S, M, L, XL, 2XL, 3XL • Черный (90)



АВТОМОБИЛЬНОЕ ЗАРЯДНОЕ УСТРОЙСТВО ДЛЯ ЛИТИЙ-ИОННЫХ АККУМУЛЯТОРОВ

Позволяет заряжать Жилет с подогревом во время езды.

488060 Один размер Черный (90)



ЛИТИЙ-ИОННЫЕ БАТАРЕИ (2)

Сменные

Жилет с подогревом • 488059
Один размер • Белый (01)

Перчатки с электроподогревом Can-Am
488058 • Один размер • Белый (01)



ДОПОЛНИТЕЛЬНАЯ ЗАЩИТА



Люминесцентный Желтый (26)

СВЕТООТРАЖАЮЩАЯ ПОВЯЗКА НА ПРЕДПЛЕЧЬЕ

Для ношения на руке поверх куртки для большей видимости. Застежка Velcro. Соответствует требованиям Франции к светоотражающим элементам.

Полиэстер, спандекс

453674 • Один размер • Люминесцентный Желтый (26)



СЪЕМНАЯ ЗАЩИТА СПИНЫ

Высокая ударопоглощающая способность. Максимальный комфорт. Подходит практически ко всем внутренним карманам под защиту экипировки Can-Am Spyder.

447321 • S, L, XL • Черный (90)



СЪЕМНЫЕ ЗАЩИТЫ НА ЛОКТИ, КОЛЕНИ ИЛИ ПЛЕЧИ

Сменные протекторы из аналогичного материала на локти колени и плечи. Подходит практически ко всем внутренним карманам под защиту экипировки Can-Am Spyder. Поставляются парно.

Мужчины
447313 • Один размер
Черный (90)

Женщины
447322 • Один размер
Черный (90)



ТЕРМОБЕЛЬ ACTIVE

- Обработка X-Static † для динамической регулировки температуры тела путем отвода излишнего тепла в жаркую погоду и внутреннего отражения тепла в холодную
- Износостойкая антибактериальная пропитка, сохраняющая свойства даже после 250 стирок
- Серебряные нити, вплетенные в ткань, мгновенно связывают аммиак и белки, что способствует устранению неприятных запахов
- Дополнительные вставки в термонагруженных областях для ускорения вентиляции и высыхания
- Облегающий крой для особого комфорта

92 % Полиэстер, 6 % Спандекс
2 % X-Static



Мужская модель. Верх
286332 • S, M, L, XL, 2XL, 3XL
Черный (90)

Мужская модель. Низ
286333 • S, M, L, XL, 2XL, 3XL
Черный (90)

ТЕРМОБЕЛЬ ULTRALIGHT

- Кокосовое волокно в составе материала активно способствует выведению излишнего тепла и блокированию неприятных запахов, а также поддержанию комфортной температуры и влажности
- Специальные вставки в термонагруженных областях для ускорения вентиляции и высыхания

68 % Полиэстер
32 % Кокосовое волокно



Мужская модель. Верх
286338 • S, M, L, XL, 2XL, 3XL
Темно-серый (07)

Мужская модель. Низ
286339 • S, M, L, XL, 2XL, 3XL
Темно-серый (07)



Дышащее высокотехнологичное белье сохраняет тепло и сухость, в отличие от хлопка, который, впитывая влагу, охлаждает тело.

ТЕРМОБЕЛЬ THERMAL

- Полиэстер высокой плотности с небольшой ворсистостью обеспечивает мягкость и сохраняет тепло
- Добавление материала "Spandex" для свободы движения

95 % Полиэстер
5 % Спандекс (чесаный)



Мужская модель. Верх
286334 • S, M, L, XL, 2XL, 3XL
Темно-серый (07)



Мужская модель. Низ
286335 • S, M, L, XL, 2XL, 3XL
Темно-серый (07)



Женская модель. Верх
286336 • XS, S, M, L, XL, 2XL
Белый (01)



Женская модель. Низ
286337 • XS, S, M, L, XL, 2XL
Темно-серый (07)



ПОДШЛЕМНИК ИЗ МИКРОФЛИСА

Эластичная, антибактериальная теплая флисовая ткань с ворсистой внутренней поверхностью. Плоские швы предохраняют кожу от раздражения.

92 % Полиэстер, 8 % Спандекс

447565 • Один размер • Черный (90)



ПОДШЛЕМНИК BASIC

Предназначен для тепла, сухости и комфорта. Плоские швы предохраняют кожу от раздражения.

80% Нейлон, 20% Спандекс

447449 • Один размер • Черный (90)



ВОРОТНИК WARNER

Сохраняет тепло, защищает от ветра и позволяет коже «дышать». Легко меняет форму благодаря застежке и кулисе сзади.

95% Полиэстер, 5% Спандекс

447410 • Один размер • Черный (90)



ВОРОТНИК NECK GAITER

Вышивка San-Am. Добавление материала Спандекс для лучшего прилегания. Износостойкий флис.

100% Полиэстер

286331 • Один размер • Черный (90)



НОСКИ ULTRALIGHT

Теплые влаговыводящие носки для комфорта в любых условиях. Экстремальная устойчивость к холодной погоде, эффективное выведение влаги.

Быстросохнущая шерсть Dri-Release сочетает в себе простоту ухода, как у синтетических тканей, и внешний вид натуральных материалов. Эластичные вставки в области лодыжки и ступни тонизируют мышцы. Сетчатые вставки обеспечивают вентиляцию для сохранения сухости и тепла.

42 % Полиэстер, 34 % Полиамидный нейлон, 16% Полипропилен, 6% Мериносовая шерсть, 2% Эластан

286340 • S/M, L/XL • Черный (90)



НОСКИ THERMAL

Более легкие, теплые и более влаговыводящие носки, по сравнению с любыми другими термо-носками на рынке. Полые волокна Thermolite обеспечивают новый уровень тепла и комфорта. Специальный крой против сползания. Эластичные вставки в области лодыжки и ступни тонизируют мышцы. Мягкий материал в области голени.

50 % Полиэстер Thermolite, 32 % Полиамид Нейлон, 13 % Мериносовая шерсть, 3 % Акрил, 2% Эластан

286341 • S/M, L/XL • Черный (90)



ВЕТРОЗАЩИТА

Превосходная защита от ветра для торса. Ветрозащитный, утепляющий и дышащий материал. Эластичная ткань и свободный крой для рук. Застежка-молния на плече для легкого снятия/надевания, без необходимости снятия шлема. Плоские швы предохраняют кожу от раздражения.

100% Полиэстер

286348 • S, M, L, XL, 2XL Черный (90)

СПОРТИВНАЯ ОДЕЖДА

С родстером или без него, продемонстрируйте свой гордый, независимый нрав в спортивной одежде Can-Am Spyder. Современная или винтажная, мужская или женская - у нас найдется одежда, которая придется вам по вкусу.



ФУТБОЛКА RIDE

Принт родстера Can-Am Spyder RT спереди.

100% хлопок

453628

S, M, L, XL, 2XL, 3XL
Серый (09), Синий (80), Черный (90)



Серый (09)

Синий (80)

Черный (90)



ФУТБОЛКА RELAX

Стиль винтажный. Принт спереди.

100% хлопок

453687

S, M, L, XL, 2XL, 3XL
447486 Серый (09), Белый лед (38)



Серый (09)

Белый лед (38)



ФУТБОЛКА ORIGINAL

Винтажный принт Can-Am.

100% хлопок

286402

S, M, L, XL, 2XL, 3XL
Светло-серый (27), Белый лед (38), Черный (90)



Светло-серый (27)

Белый лед (38)

Черный (90)

ФУТБОЛКА SIGNATURE

Принт спереди.

100% хлопок

453590

S, M, L, XL, 2XL, 3XL
Белый (01), Темно-серый (07)



Белый (01)

Темно-серый (07)



ФУТБОЛКА ORIGINAL С ДЛИННЫМ РУКАВОМ

Винтажный принт Can-Am.

100% хлопок

286415

S, M, L, XL, 2XL, 3XL
Светло-серый (27), Белый лед (38), Черный (90)



Светло-серый (27)

Белый лед (38)

Черный (90)

ФУТБОЛКА AUTHENTIC

Искусственно состаренный логотип Can-Am на груди. Стираная с использованием энзимов ткань создает эффект мягкости и искусственного старения.

100% хлопок

286364

S, M, L, XL, 2XL, 3XL
Белый лед (38) Черный (90)



Белый лед (38)

Черный (90)



Идеально подходит в качестве нижней одежды для сохранения тепла и сухости.



Серый (09)



Черный (90)



Вид сзади



ФУТБОЛКА CAN-AM ROADSTER

Логотип спереди. Большой рисунок на спине.

100% хлопок

453683 • S, M, L, XL, 2XL, 3XL
Серый (09) Черный (90)



РУБАШКА С КОРОТКИМ РУКАВОМ CAN-AM

Добавление материала "Spandex" для свободы движения. Нагрудный карман слева. Вентиляционный клапан сзади для максимального комфорта.

67% Хлопок, 28% Полиэстер, 5% Спандекс

453680 • S, M, L, XL, 2XL, 3XL • Темно-серый (07)



КОФТА ИЗ ПОЛИЭСТЕРА

Полиэстер высокой плотности с небольшой ворсистостью обеспечивает мягкость и сохраняет тепло. Добавление материала "Spandex" для удобства движения. Идеально подходит в качестве первого слоя для сохранения тепла и сухости. 2 боковых кармана на молнии и один нагрудный карман слева.

95% Полиэстер, 5% Спандекс

453678 • S, M, L, XL, 2XL, 3XL • Темно-серый (07)

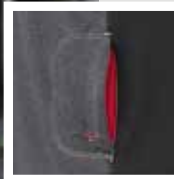


ФУТБОЛКА С ДЛИННЫМ РУКАВОМ TECHNICAL

Добавление материала "Spandex" для свободы движения. Отражатели. Плоские швы для максимального комфорта. Небольшой карман на поясище.

48% Нейлон, 38% Полиэстер, 14% Спандекс

453685 • S, M, L, XL, 2XL, 3XL • Светло-серый (27)



КЛАССИЧЕСКАЯ ФУТБОЛКА-ПОЛО Y CLASSIC

Рельефный воротник. Планка для пуговиц с контрастной красной полосой.

60% Полиэстер, 40% Хлопок
453677 • S, M, L, XL, 2XL, 3XL
Темно-серый металлик (24), Черный (90)



Темно-серый металлик (24)



Черный (90)



ФУТБОЛКА-ПОЛО CALIBER

Волокна бамбука активно отводят тепло и препятствуют образованию неприятного запаха. Логотип Can-Am Spyder на груди слева.

78% Полиэстер, 22% Бамбуковое волокно

453679 • S, M, L, XL, 2XL, 3XL
Черный (90)



Волокна бамбука, используемые в поло Caliber, делают материал дышащим и экологичным.



КЕПКА ORIGINAL

Винтажные полосы и логотип Can-Am, вышитые спереди. Металлический регулятор с логотипом BRP.

100% хлопок

286401 • Один размер
Бежевый (02),
Оранжевый (12),
Черный (90)



Бежевый (02)

Оранжевый (12)

Черный (90)

КЕПКА CALIBER

Эластичная ткань. Логотип спереди. Вышивка «Y» сзади.

97% Полиэстер, 3% Спандекс

447695 • S/M, L/XL

Белый (01),
Темно-серый металл (24),
Черный (90)



Белый (01)

Темно-серый металл (24)

Черный (90)

КЕПКА CAN-AM «Y»

Кепка с регулировкой сзади. Металлический логотип «Y» спереди. Вышивка на ремешке сзади.

100% хлопок

447879 • Один размер
Песочный (03),
Оранжевый (12),
Темно-серый металл (24)



Песочный (03)

Оранжевый (12)

Темно-серый металл (24)

КЕПКА VSS

Объемный вышитый логотип спереди. Регулировка на ремешке.

100% хлопок

447587 • Один размер
Красный (30), Синий (80),
Черный (90)



Красный (30)

Синий (80)

Черный (90)

КЕПКА AUTHENTIC

Брезентовая кепка с регулировкой. Винтажная вышивка Can-Am спереди. Металлический регулятор с логотипом BRP.

100% хлопок

286211 • Один размер
Огненно-красный (06),
Серый (09), Черный (90)



Огненно-красный (06)

Серый (09)

Черный (90)

КЕПКА CLASSIC

Исключительно удобная кепка из легкой эластичной ткани. Объемная вышивка Can-Am спереди. Металлический регулятор с логотипом BRP.

72% Полиэстер, 23% Вискоза, 5% Спандекс.

286210 • Один размер • Графит (07), Черный (90)



Темно-серый (07)

Черный (90)



БАНДАНА

Легкая и комфортная. Многофункциональный крой.

80% Полиэстер, 20% хлопок

447763 • Один размер • Черный (90)



Зеленовато-голубой (74)



Черный (90)

ФУТБОЛКА БЕЗ РУКАВОВ

Рисунки на груди и спине.

95 % Хлопок, 5 % Полиэстер

453684 • XS, S, M, L, XL, 2XL • Зеленовато-голубой (74), Черный (90)



Темно-серый (07)



Зеленовато-голубой (74)

КОФТА ИЗ ПОЛИЭСТЕРА

Полиэстер высокой плотности с небольшой ворсистостью обеспечивает мягкость и сохраняет тепло. Добавление материала "Spandex" для удобства движения. Идеально подходит в качестве первого слоя для сохранения тепла и сухости. Два боковых застегивающихся кармана.

95% Полиэстер, 5% Спандекс

453681 • XS, S, M, L, XL, 2XL • Темно-серый (07), Зеленовато-голубой (74)



ФУТБОЛКА CALIBER

Волокна бамбука активно отводят тепло и препятствуют образованию неприятного запаха. V-образный вырез. Женский крой с боковыми вытачками.

78% Полиэстер, 22% Волокна бамбука

453682 • XS, S, M, L, XL, 2XL • Малиновый (39)



Лиловый (25)



Черный (90)

ФУТБОЛКА AUTHENTIC

Приталенная женская футболка. V-образный вырез с винтажным рисунком спереди. Стиранная с использованием энзимов ткань создает эффект мягкости и искусственного старения.

95% Хлопок, 5% Спандекс

286365 • XS, S, M, L, XL, 2XL • Лиловый (25), Черный (90)



Малиновый (39)



Черный (90)

ФУТБОЛКА BLING

Приталенная женская футболка. Отделка из страз спереди. Контрастные плоские швы.

95 % Хлопок, 5 % Спандекс

453629 • XS, S, M, L, XL, 2XL • Малиновый (39), Черный (90)



Малиновый (39)

Черный (90)

Вид сзади

МАЙКА COMFORT

Приталенный женский топ с X-образным вырезом на спине. Крупный орнамент спереди.

95 % Хлопок, 5 % Спандекс

453686 • XS, S, M, L, XL, 2XL • Малиновый (39), Черный (90)



Светло-серый (27)

Белый лед (38)

Черный (90)

ФУТБОЛКА ORIGINAL

Приталенная женская футболка. Глубокий вырез и винтажный принт.

95 % Хлопок, 5 % Спандекс

286403 • XS, S, M, L, XL, 2XL • Светло-серый (27), Белый лед (38), Черный (90)



Малиновый (39)

Черный (90)

ШАРФ-ВОРОТНИК

Многофункциональный, эластичный и комфортный головной убор. 12 возможных конфигураций: бандана, повязка на голову, балаклава и прочее. Защищает от солнца, ветра, пыли и холода. Не допускает попадание волос на лицо. Плоские швы предохраняют кожу от раздражения.

94 % Хлопок, 6 % Спандекс

447764 • Один размер • Малиновый (39), Черный (90)



Белый (01)

Голубой (89)

КЕПКА CALIBER

Эластичная конструкция благодаря упругой вставке в задней части.

100% хлопок

447398 • S/M, L/XL • Белый (01), Голубой (89)



БАНДАНА

Легкая и комфортная. Множество вариантов использования.

80 % Полиэстер, 20 % Хлопок

447763 • Один размер • Серый (09)

СИМВОЛЫ ПОДСКАЖУТ ОТЛИЧИТЕЛЬНЫЕ ОСОБЕННОСТИ КАЖДОЙ СЕРИИ ЭКИПИРОВКИ



МОЛНИЯ ДЛЯ ПРИСОЕДИНЕНИЯ БРЮК К КУРТКЕ

Предотвращает попадание холода под куртку сзади и препятствует сползанию/задиранию брюк/куртки.



СЪЕМНЫЙ УТЕПЛЕННЫЙ КАПЮШОН

Для адаптации к любой температуре. Устанавливается в холодную погоду, снимается в жаркую.



ВНУТРЕННИЕ КЛАПАНЫ ДЛЯ СЪЕМНЫХ ЗАЩИТНЫХ НАКЛАДОК

Отделы для вставки съемных защитных накладок.



ВЛАГОУСТЙЧИВЫЙ

Для использования при слабом дожде или в коротких поездках.



100% ВОДОНЕПРОНИЦАЕМОСТЬ

Для использования в любых погодных условиях.



ВЕТРОНЕПРОНИЦАЕМЫЙ

Защитит от попадания холодного воздуха.



РЕГУЛИРУЕМЫЙ КРОЙ

Плотное прилегание к телу.



СВОБОДНЫЙ КРОЙ

Увеличенный крой для свободной посадки на ростере.



+ УВЕЛИЧЕННЫЙ РАЗМЕР

Идеальное решение для размер плюс.



RPM MAX

RPM MAX - Дышащая функциональная матрица или сокращенно (англ.) RPM эксклюзивное предложение от BRP для идеального поддержания комфорта. Водонепроницаемая, дышащая и ветрозащитная верхняя одежда по самым высоким требованиям стандартов BRP. Проклеенные логотипы и швы. Дополнительные прямые клапаны вентиляции для использования при агрессивной езде или езде в теплую погоду.



CORDURA

Высокопрочная ткань, созданная для того, чтобы сделать вещи более стойкими к изнашиванию, ломкости и стиранию.



OUTLAST

Технология Outlast® является оригинальной разработкой в области регулирования температурного режима. Технология Outlast® поддерживает баланс температуры тела благодаря использованию запатентованных микрогранул Thermocules™, которые поглощают и сохраняют избыточное тепло, выделяя его тогда, когда оно необходимо водителю. Продукты, обработанные с помощью технологии Outlast®, реагируют на постоянные изменения температуры тела и обеспечивают постоянный комфорт. Это и означает "Не слишком жарко и не слишком холодно®"



SYMPATEX

Лучшая мембрана на рынке. Наиболее долговечная, водонепроницаемая, дышащая и биоразлагаемая. Не меняет свои свойства с возрастом. 100% герметичность швов обеспечена применением оригинальной ленты Sympatex. Создана согласно строгим собственным стандартам производителя, превосходящим стандарты отрасли.



TFL COOL SYSTEM

Технология отражения солнечных лучей, используемая на черных тканях для улучшения термобаланса и повышения комфорта водителя.



DWR

DWR расшифровывается как Прочное Водоотталкивающее Покрытие. Это покрытие помогает предотвратить впитывание влаги во внешнюю поверхность ткани, сохраняя одежду и легкой, и комфортной.



HIPORA

Ветрозащитная, дышащая и водонепроницаемая мембрана, которая имеет уникальное полиуретановое покрытие нитей и обеспечивает отличное выведение влаги.

TEFLON

Тефлон обеспечивает невидимый барьер вокруг волокон ткани, отталкивая воду и грязь. В дополнение к сохранению своих долгих водонепроницаемых свойств, чем стандартный тефлон, тефлон HT и HP еще более устойчивы к загрязнениям и окрашиванию, не меняя цвет ткани, внешний вид, структуру, текстуру и воздухопроницаемость. Тефлон HT выдерживает до 20 машинных стирок, а тефлон HP до 30, по сравнению с другими покрытиями, выдерживающих от 1 до 5 стирок.



СВЕРХТЕХНОЛОГИИ ДЛЯ АБСОЛЮТНОГО КОМФОРТА



КОЛЛЕКЦИЯ KAVALIER

В производстве курток и штанов используется мембрана Sympatex, обеспечивающая 100% защиту от влаги и ветра.

СМ. СТР. 12

КОЛЛЕКЦИЯ TECH PLUS

Одна из отличительных черт серии Tech Plus - 100% повторно перерабатываемая мембрана Sympatex, благодаря которой достигается знаменитый эффект легкости и мягкости.

СМ. СТР. 14

ПЕРЧАТКИ SYMPATEX

100% дышащие, Sympatex - идеальная мембрана для перчаток, подходящих для трех сезонов.

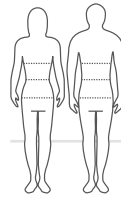
СМ. СТР. 24

В поисках водоотталкивающей/дышащей технологии для нашей высокотехнологичной одежды мы нашли идеальное решение - мембрана Sympatex. В отличие от других технологий мембрана Sympatex не имеет отверстий, которые засоряются и изнашиваются со временем; все испарения выводятся наружу сквозь сам материал. Ознакомьтесь со сравнительной таблицей чтобы понять, почему это так.

	НЕПОРИСТАЯ МЕМБРАНА SYMPATEX	МИКРОПОРИСТЫЕ PTFE (ТЕФЛОНОВЫЕ) МЕМБРАНЫ
ИНДЕКС НАГРУЗКИ	● ● ● ● ●	● ● ● ○ ○
СТОЙКОСТЬ К ИЗНАШИВАНИЮ ПРИ СТИРКЕ И/ИЛИ ХИМИЧЕСКОЙ ОБРАБОТКЕ	Очень устойчива	Не устойчива - опасность закупоривания пор и снижения эффекта мембраны, особенно воздухопроницаемости
ЭЛАСТИЧНОСТЬ	До 300% от исходного размера	До 100% от исходного размера
ВОЗДУХОПРОНИЦАЕМОСТЬ	По мере увеличения температуры и влаги дышащие свойства материала усиливаются	Ограниченное время, далее пот накапливается внутри
ВОДОНЕПРОНИЦАЕМОСТЬ	100% водонепроницаемый - по причине отсутствия пор	На большой скорости поры пропускают воду из-за роста давления и естественного растяжения.
ВЕТРОЗАЩИТА	100% ветрозащита - по причине отсутствия пор	Ограниченный срок службы из-за разрыва пор
ПРОЧНОСТЬ / ЖИЗНЕННЫЙ ЦИКЛ	Предельно износостойкая и прочная	Относительно прочная - мембрана склонна к разрыву и закупориванию пор.

Некоторые модели и аксессуары могут быть недоступны к заказу в вашей стране.

Пожалуйста, свяжитесь с Вашим дилером BRP для получения дополнительной информации.

**СПОСОБ ИЗМЕРЕНИЯ:**

Для достижения наилучших результатов, обратитесь за помощью для проведения измерений. Измерения проводите в нижнем белье. Измерительная лента должна быть приложена достаточно плотно. Если результат находится между двумя размерами, выбирайте больший.

ТАБЛИЦА РАЗМЕРОВ

ГОЛОВА

Вокруг головы, от центра лба, над ушами и над затылочной костью.

ГРУДЬ/БЮСТ

Измеряется под мышками, вокруг самой полной части груди.

ТАЛИЯ

Измерение проводится вокруг вашей талии, добавив один палец между лентой и телом.

БЕДРА

В самой большой части.

ПАХОВЫЙ ШОВ

Без обуви, от промежности до пола.

ДЛИНА РУК

Положив руку на бедро, от шейного позвонка, по плечу, вокруг локтя, до нижней части запястья.

ПЕРЧАТКИ

Ширина ладони

МУЖЧИНЫ - СТАНДАРТНЫЙ РОСТ 1,77 М - 1,83 М

ВЕРХ	XS	S	M	L	XL	2XL	3XL
НИЗ		30	32	34	36	38	40
Грудь (см)	84-89	91-97	99-102	102-104	107-109	109-112	117-119
Талия (см)	71-76	76-79	81-84	84-86	91-94	94-97	102-104
Объем бедер (см)	84-89	89-94	97-99	99-102	107-109	109-112	117-119
Длина рук (см)	79	84	84	84	86	86	86
Паховый шов (см)	81	81	81	81	81	81	81

МУЖЧИНЫ - ВЫСОКИЕ 1,86 М - 1,95 М

ВЕРХ	MT	LT	XLT
НИЗ		34T	36T
Грудь (см)		102-104	107-109
Талия (см)		84-86	91-94
Объем бедер (см)		99-102	107-109
Длина рук (см)		88	91
Паховый шов (см)		86	86

МУЖЧИНЫ - УВЕЛИЧЕННЫЙ РАЗМЕР 1,77 М - 1,83 М

ВЕРХ	S	M	L	XL	2XL	3XL	4XL	5XL
Грудь (см)	97-102	104-109	112-117	122-127	132-137	142-147	152-157	163-168
Талия (см)	94-97	99-104	109-114	114-124	130-137	140-145	150-155	155-165
Объем бедер (см)	97-102	104-109	114-119	124-130	137-140	145-150	155-160	165-170
Длина рук (см)	84	84	86	86	89	89	91	91
Паховый шов (см)	81	81	81	84	84	84	84	84

ЖЕНЩИНЫ - СТАНДАРТНЫЙ РОСТ 1,64 М - 1,77 М

ВЕРХ	XS	S	M	L	XL	2XL	3XL
НИЗ		4	6	8	10	12	14
Грудь (см)	84-89	89-91	91-94	94-97	97-99	102-104	104-107
Талия (см)	64-67	67-71	71-74	74-76	76-79	81-84	84-86
Объем бедер (см)	89-94	94-97	97-99	99-102	102-104	107-109	109-112
Длина рук (см)	74	76	76	79	79	81	81
Паховый шов (см)	76	76	76	79	79	79	79

ЖЕНЩИНЫ - УВЕЛИЧЕННЫЙ РАЗМЕР 1,64 М - 1,77 М

ВЕРХ	XS	S	M	L	XL	2XL	3XL	4XL	5XL
Грудь (см)	89-94	94-99	99-104	107-112	114-119	122-127	132-37	142-147	152-157
Талия (см)	74-79	79-84	84-89	91-97	99-104	107-112	117-122	123-132	137-142
Объем бедер (см)	97-102	102-107	107-112	114-119	122-127	130-135	140-145	150-155	160-165
Длина рук (см)	74	76	79	81	81	81	81	81	81
Паховый шов (см)	76	76	79	79	79	79	79	79	79

СЪЕМНАЯ ЗАЩИТА СПИНЫ

РАЗМЕРЫ МУЖСКИХ КУРТOK			РАЗМЕРЫ ЖЕНСКИХ КУРТOK		
S	S и M		от XS до M		
L	от L до 2XL		от L до 5XL		
XL	от 3XL до 5XL		-		

МУЖСКИЕ ПЕРЧАТКИ

	S	M	L	XL	2XL	3XL
см	7.5	8.5	9.5	10.5	11.5	14

ЖЕНСКИЕ ПЕРЧАТКИ

	XS	S	M	L	XL	2XL
см	5.7	6.8	7.5	8.3	9	11.5

ШЛЕМЫ

	XS	S	S/M	M	M/L	L	XL	2XL	3XL
Размер	6 ³ / ₈ -6 ³ / ₄	6 ⁷ / ₈ -7	7 ¹ / ₈	7 ¹ / ₈ -7 ¹ / ₄	7 ¹ / ₄	7 ³ / ₈ -7 ¹ / ₂	7 ³ / ₈ -7 ³ / ₄	7 ⁷ / ₈ -8	8 ¹ / ₈ -8 ¹ / ₄
Голова (см)	53-54	55-56	57	57-58	58	59-60	61-62	63-64	65-66

КАКОЙ КОД СООТВЕТСТВУЕТ ВАШЕМУ РАЗМЕРУ?

- Найдите свой размер.
- Соответствующий размеру код - это цифра, используемая для дополнения каталожного номера.
Пример: 440 227 _ 90
Размер: Размеру M соответствует код "06",
Таким образом, номер для заказа:
440 227 06 90
Для размеров с высоким ростом ищите букву «Т» рядом с обозначением размера.
Пример: «MT» будет означать размер M для высокого роста.

РАЗМЕР	КОД
Один размер	00
XS	02
S	04
M	06
MT	07
L	09
LT	10
L/XL	73
XL	12
XLT	13
2XL	14
3XL	16
4XL	18
5XL	88
S/M	72
M/L	91
4	23
6	25
7	27
8	28
9	29
10	30
11	31
12	32
13	33
14	34
16	35
18	78
20	92
22	80
30	37
32	38
34	39
34T	94
36	40
36T	96
38	41
38T	97
40	42
40T	98
42	43
44	44
46	45
48	46